

ซอฟต์แวร์และไดรเวอร์

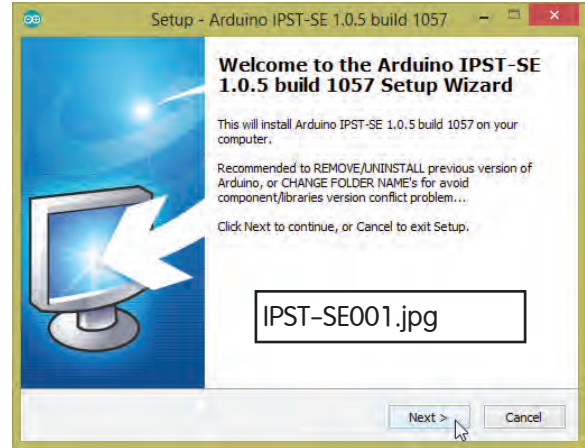
ซอฟต์แวร์ที่ใช้ในการพัฒนากับ IPST-SE มี 2 คือ

Arduino ปัจจุบันเป็นเวอร์ชัน 1.05 สามารถเลือกติดตั้งได้ทั้ง windows และ Mac

Wiring ปัจจุบันเป็นเวอร์ชัน 1.0 สามารถเลือกติดตั้งได้ทั้ง windows และ Mac

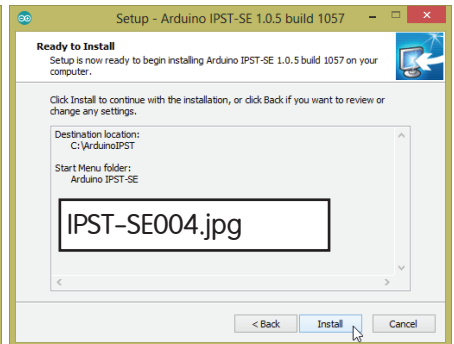
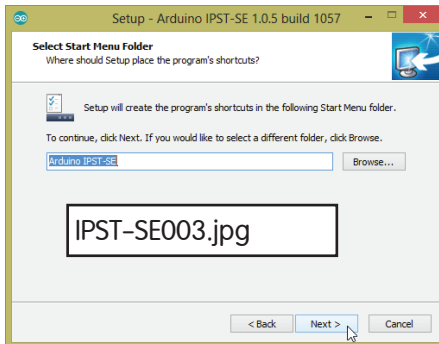
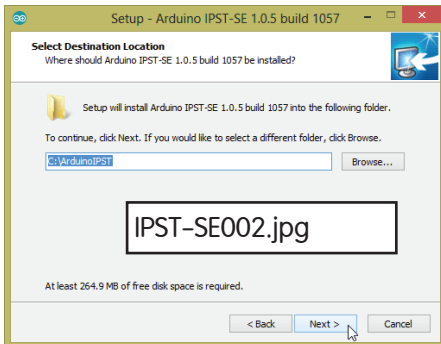
ซอฟต์แวร์ทั้งสองตัวทำงานแทบจะเหมือนกันทุกประการ สำหรับ iBOT จะเลือกใช้ซอฟต์แวร์ Arduino โดยชุดซอฟต์แวร์ Arduino เวอร์ชันสำหรับบอร์ด IPST-SE และ iBOT เพิ่มเติมไลบรารีและไดรเวอร์เพื่อรองรับการใช้งานกับบอร์ด IPST-SE ไว้แล้ว โดยขั้นตอนการติดตั้งเป็นดังนี้

1. นำแผ่นซีดีรอมที่จัดมาพร้อมกับชุด IPST-SE ใส่ลงในไดรฟ์ซีดีรอม เปิดโฟลเดอร์ IPST-SE IPST++\Software\Windows



หมายเหตุ ถ้าต้องการอัปเดตซอฟต์แวร์เวอร์ชันใหม่สามารถดูเพิ่มเติมได้จากเว็บไซต์ www.ipst-microbox.com

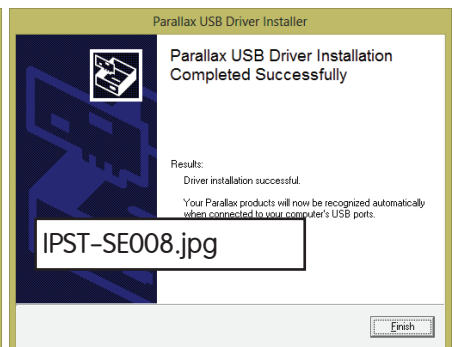
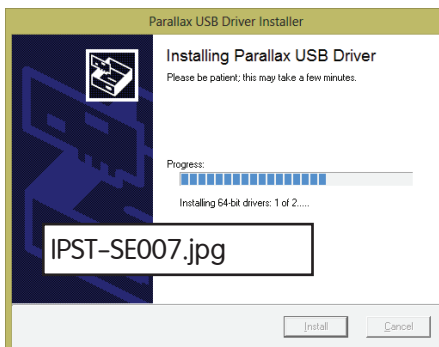
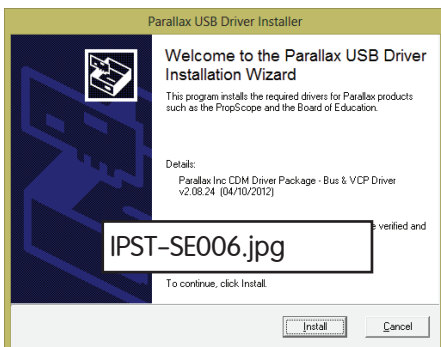
2. ดับเบิลคลิกที่ไฟล์ ArduinoIPST_1.0.5_SetupXXXXXX (โดย XXXXXX เป็นวันเดือนปีที่อัปเดตซอฟต์แวร์ล่าสุด) เพื่อติดตั้ง



3. ที่หน้าต่างต้อนรับ ให้คลิก Next เพื่อเข้าสู่หน้าต่างต่อไป

4. โปรแกรมสอบถามตำแหน่งติดตั้งซอฟต์แวร์ โดยค่าตั้งต้นอยู่ที่ c:\ArduinoIPST ถ้าไม่ต้องการแก้ไขให้กด Next เข้าสู่ขั้นตอนต่อไป

5. โปรแกรมสอบถามชื่อของ Start Menu ถ้าไม่เปลี่ยนแปลงก็กด Next ต่อไป



6. โปรแกรมติดตั้งจะสรุปรายละเอียดมาให้ดูอีกครั้ง ให้กด Install เพื่อเริ่มขั้นตอนการติดตั้ง

7. หลังจากติดตั้งซอฟต์แวร์เสร็จแล้วจะปรากฏหน้าต่างสำหรับติดตั้งไดรเวอร์ขึ้นมาอีกครั้ง ให้กด Install เพื่อติดตั้งไดรเวอร์ จนขึ้นปุ่ม Finish เป็นอันสิ้นสุดการติดตั้งโปรแกรม